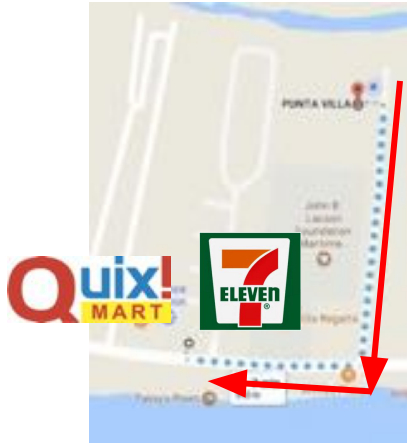




GREEN INTERNATIONAL TECHNICAL COLLEGE

周辺情報

■コンビニエンスストア（徒歩5分）



学校の正門から直進し、
左折するとすぐにコンビニ 2店舗があります。

【営業時間】

SEVEN ELEVEN：24時間

QUIX! MART：午前6時～深夜12時



Quix! MART

イロイロで有名なコンビニエンスストアです。

ベンチがあるため、週末の夜になるとGITCの留学生が集まって食事しています。



SEVEN ELEVEN

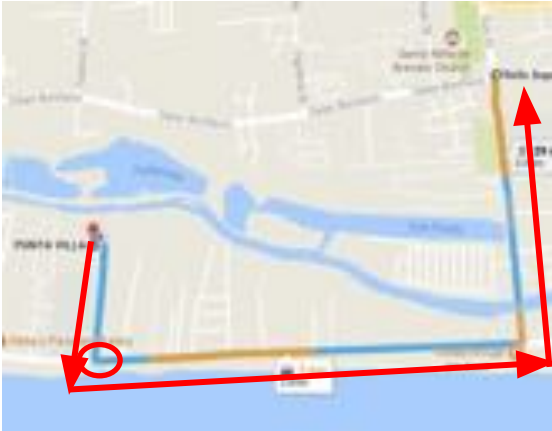
コーヒー、ドーナッツ、炭酸飲料などイトインなども揃っている人気コンビニエンスストアです。

販売されている商品

- ・お菓子
- ・ジュース
- ・お酒
- ・シャンプー・リンス・石鹸
- ・カップラーメン
- ・生理用品

■スーパーマーケット（ジブニー5分）

ILOILO
Supermart



学校の正門を背に左に向かう
ジブニーで7分（片道8ペソ）

【店舗】

スーパーマーケット（1階）
両替所（1階）
文房具（2階）
ネットカフェ（2階）

【営業時間】

午前7時～午後8時
* 両替は午後6時まで



両替所（パスポートなしで両替可能）



タバコ購入可能

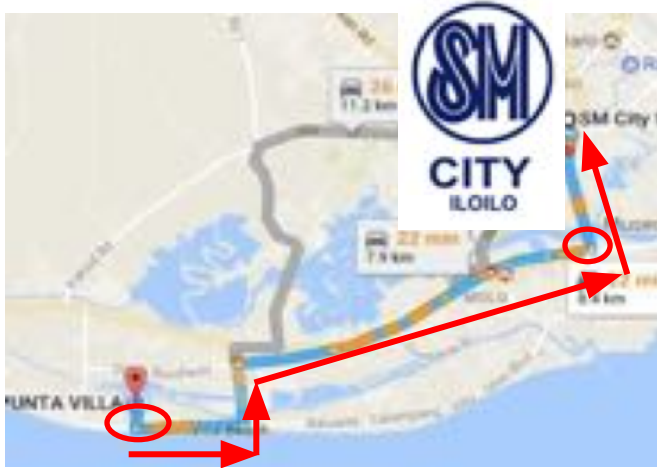


スーパーマーケット



筆記用具・ノート
生活用品（カップなど）は2階へ

■大型ショッピングモール（ジブニー25分） SM CITY ILOILO

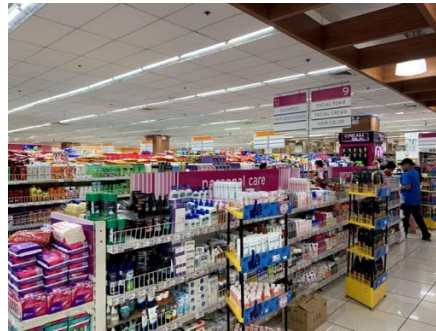


1. 学校の正門を背に左に向かうジブニーで20分（片道10ペソ）
2. （モロ地域を超えた）ジョリビの信号を渡り、UP前でジブニーを乗り換える。SM行きジブニーで5分（片道8ペソ）

【営業時間】午前10時～午後9時



イロイロで最大規模
ショッピングモール



食品・コップ・スリッパなども
購入できるスーパー（1階）



バナナチップス・ドライマンゴー
などのお土産も購入可能（1階）



化粧品・ファッション（1階）



携帯などの電化製品（3階）



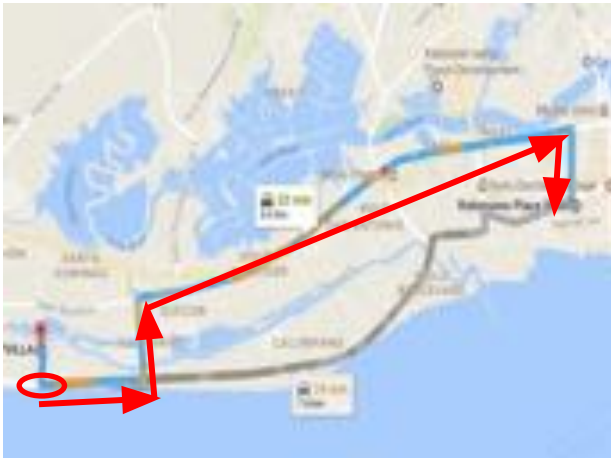
フードコート・映画館（2階）

■大型ショッピングモール（ジブニー25分） ROBINSONS ILOILO



学校の正門を背に左に向かうジブニーで25分
（片道13ペソ）

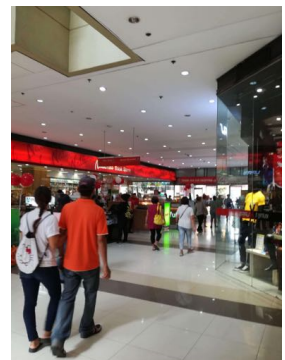
【営業時間】 午前10時～午後9時



ジブニー乗り換えなしでいける
大型ショッピングモール



人気のタピオカミルクティー
SHARE TEA（2階）



本屋（1階）



大きなピザとジュースで250円！
S&R（1階）

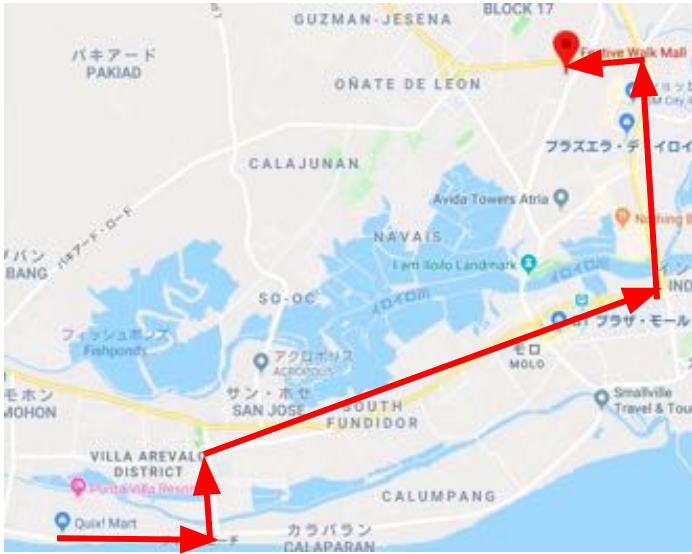


映画館（3階）



食品・コップ・スリッパなども
購入できるスーパー（1階）

■大型ショッピングモール（ジブニー30分） MEGA WORLD



1. 学校の正門を背に左に向かうジブニーで20分（片道10ペソ）
2. （モロ地域を超えた）ジョリピの信号を渡り、UP前でジブニーを乗り換える。SM MANDURRIAO で10分（片道10ペソ）

*タクシーだと20分ほどで到着できます！

【営業時間】午前10時～午後9時



FESTIVE MARKET
スーパーマーケット（1階）



洋服・カフェ・ファーストフードなどが販売されています。



フィリピンのお土産店（2階）



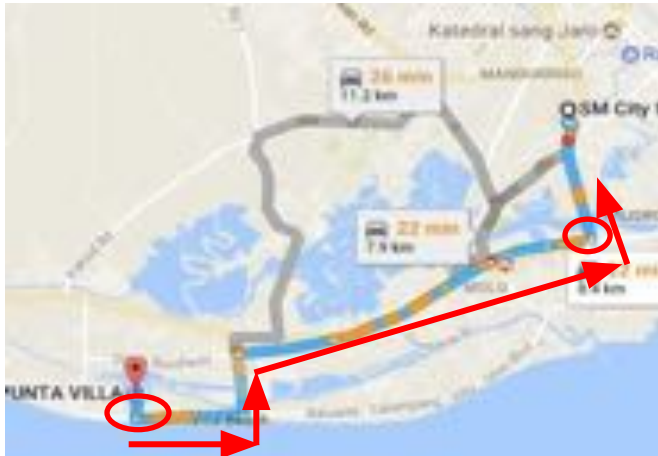
レストラン街



週末（金曜・土曜）には屋台がです。



■ レストラン街（ジブニー23分） Smallville



レストランやバーなどが立ち並び、週末には多くのGITC学生が遊びにきます！

1. 学校の正門を背に左に向かうジブニーで20分（片道10ペソ）
2. （モロ地域を超えた）ジョリビの信号を渡り、UP前でジブニーを乗り換える。SM行きジブニーで3分（片道8ペソ）



KOGI VEGi
韓国料理店（食べ放題あり）



PUNOT
生バンド演奏が人気のバー



MO2
生バンド演奏が人気のバー



DAKASI
台湾タピオカミルクティー店



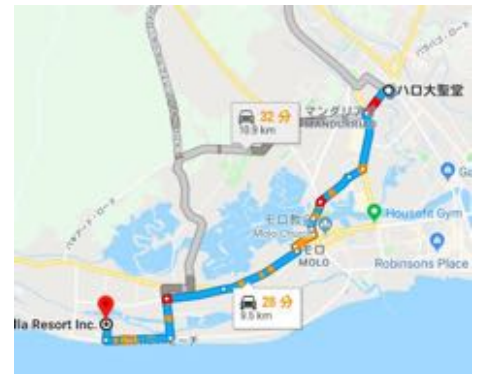
Nothing But Desserts
デザートが人気のお店

■モロ教会 (MOLO CHURCH) : タクシー 20分



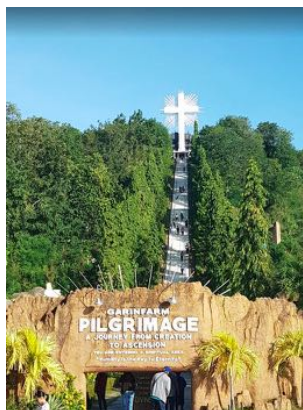
1888年にDon Jose Manuel Locsinの監督の下でFray Agapitoによって完成しました。白い珊瑚岩できており、ゴシック様式教会としてフィリピンで有名です。飾られた聖人は全て女性です。

■ハロ大聖堂 (Jaro Cathedral) : タクシー 30分



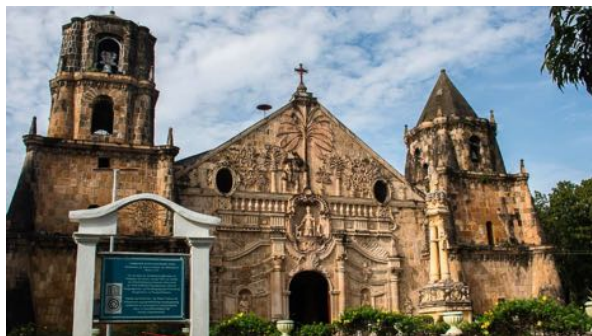
ハロ大聖堂は1874年に完成しました。しかし、1948年1月の地震によって破壊され、1956年にJosé María Cuenco大司教によって再建されました。モロ教会とは異なり、飾られた聖人は全て男性です。

■ガリンファーム サン・ホアキン (GarinFarm Pilgrimage Resor)



階段を上がりながら、聖書に書かれている9つの物語に基づいた銅像をみることができます。頂上には大きな十字架が掲げられています。

■ミアガオ教会 (Miag-ao Church)



ミアガオ教会は1797年に完成しました。それは侵入者からの保護として役立つように厚い壁で設計されました。1898年のスペイン革命の間にひどく損害を受けました。また、1910年の火事・1948年の第二次世界大戦と地震後に再建され、現在のミアガオ教会は1731年の創立以来建てられた3番目の教会です。

空き時間にちょこっと観光してみよう！

Museo Iloilo
イロイロ博物館

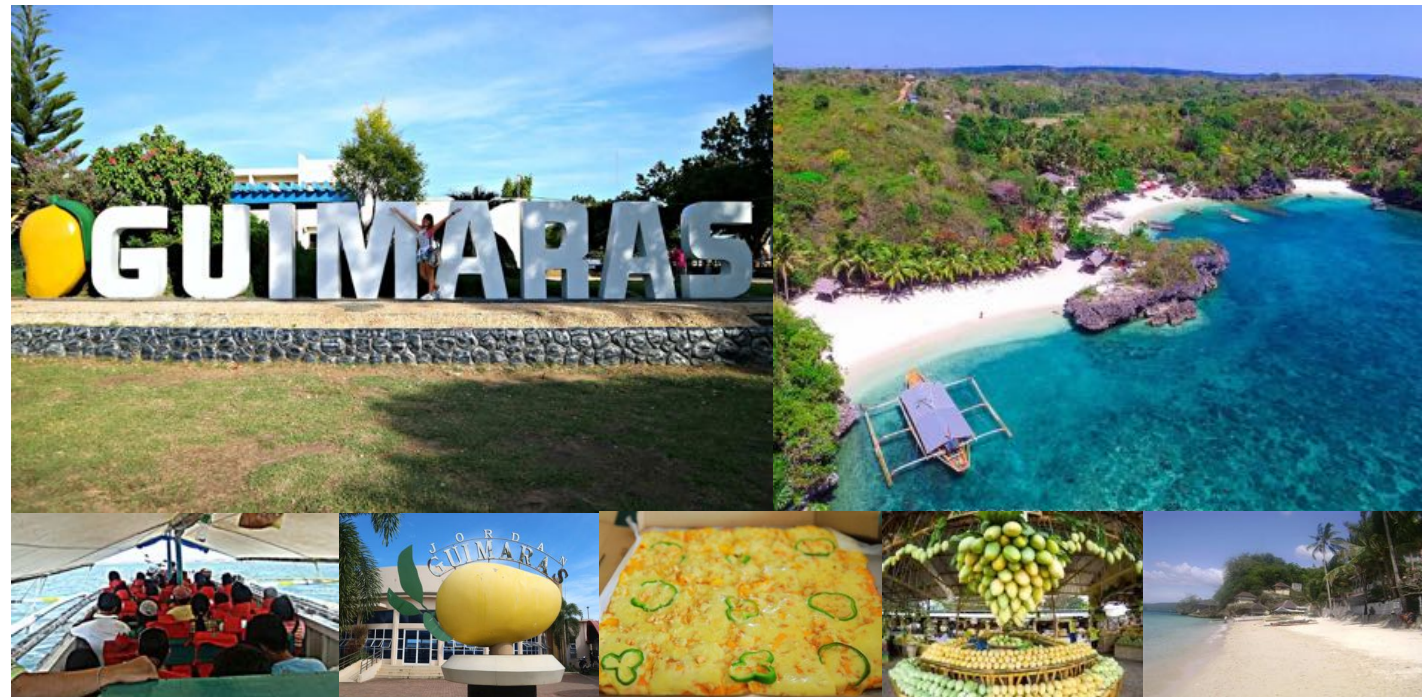
Iloilo Museum of Contemporary Art
イロイロ現代美術館

Museum of Philippine Economic History
フィリピン経済史博物館

Iloilo River Esplanade
イロイロ川



■ギマラス島



ギマラス島までジブニー・船を乗り継いで片道1時間でいくことができます。
 ギマラス島のマンゴーは世界1美味しいと言われており、マンゴーピザも人気です。
 交通費・昼食代・アイランドホッピング費用なども含めて1000ペソほどでいくことができます。

Trappist



世界各地から来た修道士たちによって作られたマンゴーを使ったお土産や民芸品などが購入できます。

Buho Ramirez Cave



シュノーケリングスポット

Manggahan Festival



マンゴー収穫時期の5月に開催されます。30分100ペソでマンゴー食べ放題に参加できます。

■ボラカイ島

どうやってボラカイ島に行くの？

①10人乗りのバンを利用（片道：4500ペソ）
*10人利用の場合：一人あたり450ペソ



②バスを利用（片道：400ペソ～）

